

WeChat Livestream & Matching Exhibitors Special Catalog

日本珠宝展 2024

Japan Jewellery Fair 2024

直播展商特刊

8.28(Wed)-30(Fri)

2024年8月28至30日



如有垂询, 欢迎与展览会的行政办公室联络

查询

JJF 行政办公室 - Informa Markets Japan Co Ltd

电话: +81-3-5296-1020 电邮: visitor@japanjewelleryfair.com



加入我们, 通过以下微信二维码获取 Informa Markets 活动信息



• 8.29(Thu) 16:55

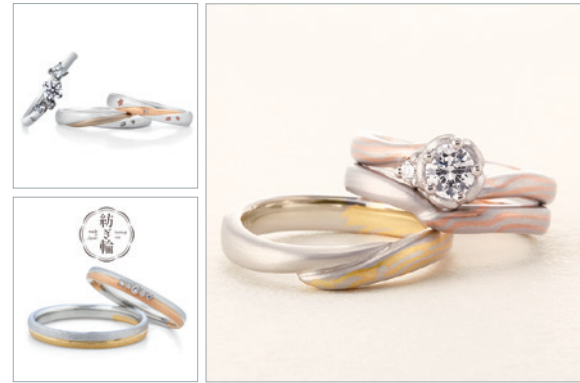
A Abe Jewelry Co.,Ltd. 阿部珠宝

阿部珠宝成立于1956年,是一家专注于婚戒的珠宝首饰制造商。作为一家专门从事婚戒设计制作与销售的公司,我们致力于不断提高精湛的技艺、打磨独特且时尚的设计,有7000多种的款式可供选择。所有产品均在自家的东京工厂生产,我们也接受Semi-order半定制与OEM代工生产。公司有可对应中文和英文服务的海外职员,欢迎您随时咨询我们。

Abe Jewelry Co.,Ltd.



Booth No. I-19, BP-02 Contact Person 曲 金玲
Jewellery & Gem WORLD Hong Kong Booth No. 3G538(HKCEC)



• 8.30(Fri) 15:34

B AKASAKA UNIBASE INC.
(AKASAKA AKOYA PEARL)

拥有53年历史的 AKASAKA UNIBASE INC.,除了铸造加工品牌 GOSHO和时尚、婚戒首饰品牌 GALA JEWELRY,更在2018年确立了稳定的高品质珍珠原材料输入渠道,融合了自家工场的精湛工艺,打造了全新珍珠首饰品牌 AKASAKA AKOYA PEARL。经过6年的成长,现在除了AKOYA珍珠之外,还推出马贝以及南洋珍珠系列,迎合不同顾客的需求。



Booth No. S-08 Contact Person Masaru Akasaka
Jewellery & Gem WORLD Hong Kong Booth No. 1E10(AWE)



• 8.30(Fri) 14:31

C ANDOH SEISAKUSHO CO.LTD.

株式会社安藤制作所,一家世代传承已逾70年的日本首饰制造企业,专精于K金首饰的研发,设计与生产。产品涵盖磁石链、机制链、项圈、弹簧属性的均码手环、均码戒指,同时蕾丝编织款项链及耳饰也是我司特色产品。数十年以来,秉承品质至上、精益求精的理念,不断吸取客户及多方意见,逐步扩大包括OEM在内的各型生产线。同时采用世界先端技术与设备,结合日本独具的匠人精神,殚智竭力为全球客户及市场提供现代化、多样化、个性化的饰品。



Booth No. A-21 Contact Person 付 胤隆
Jewellery & Gem WORLD Hong Kong Booth No. 3G619(HKCEC)



• 8.29(Thu) 17:16

D Aurora Trading Co., Ltd.

自1974年以来,总部设在日本东京的Aurora Trading Co., Ltd.专注于批发黄金和铂金首饰。我们提供数百种18K金项链链条、手镯、戒指等,涵盖基础款、豪华手工设计和时尚手工设计。所有产品均为日本设计和制造,保证高质量和独特性。作为日本珠宝协会、日本珠宝城和Informa Market的成员,我们每年在国内外展会中展示最新产品,获得了广泛赞誉。我们承诺提供快速交货和灵活定制服务,满足您的各种需求。

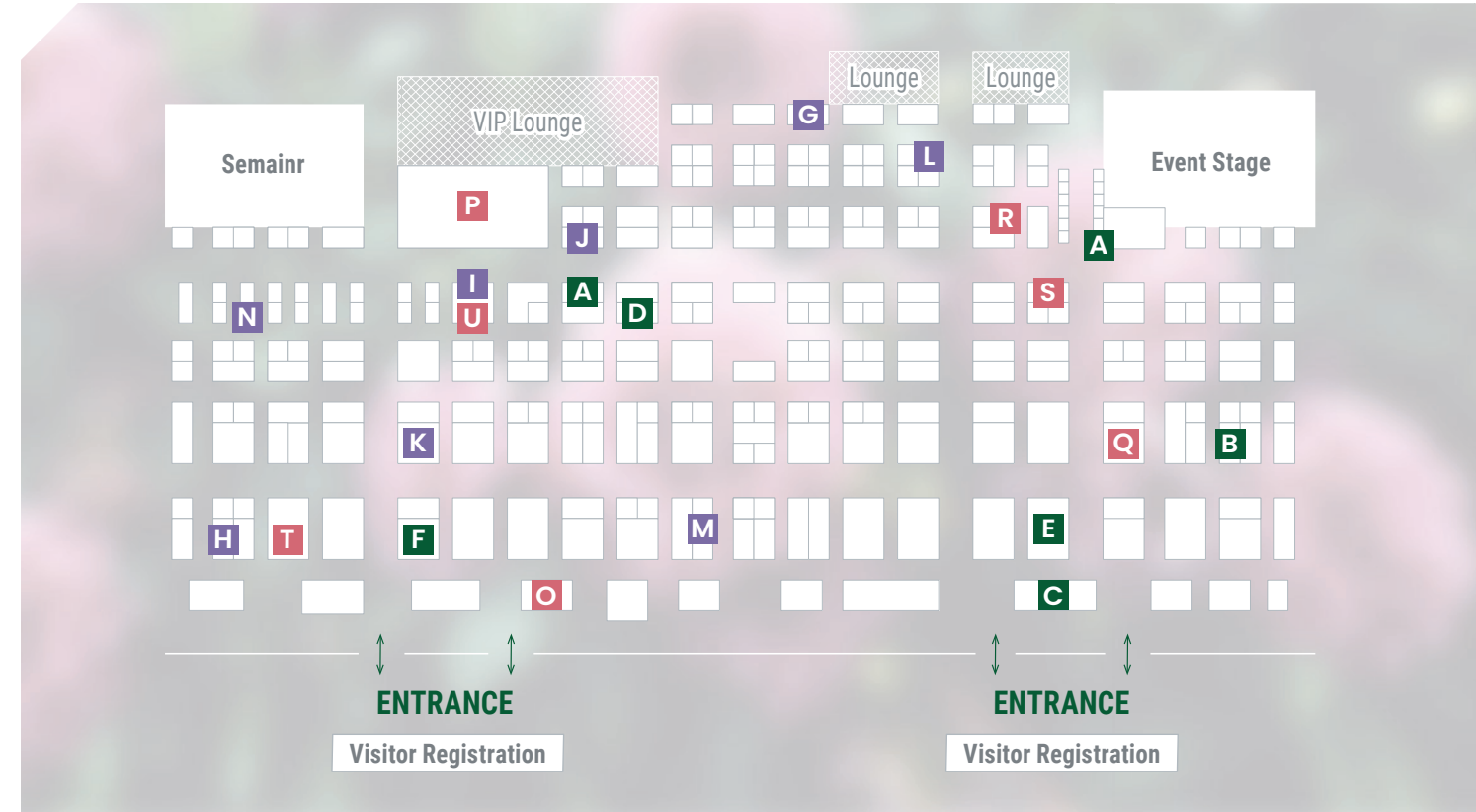


Booth No. J-17 Contact Person RANNY KIN (金香蘭)
Jewellery & Gem WORLD Hong Kong Booth No. 3G401(HKCEC)



We are HERE!

如果您想了解更多产品详情,
请到访 JF2024 现场或 JGW2024 相应客户展位!



• 8.30(Fri) 14:52

E FUN ARTS TRADING / GOLDON

Fun Arts Trading位于东京·御徒町。经营批发宝石、彩宝生意已有15年以上。生产富有设计感、兼具个性且有趣的商品。缅甸产红宝石,哥伦比亚产木佐祖母绿,蓝宝石,彩钻,珍珠,珊瑚以及一些精品首饰,满足客户的需求,欢迎合作咨询。



Booth No. Q-01 Contact Person 朱 翠怡
Jewellery & Gem WORLD Hong Kong Booth No. 3M333(HKCEC)



• 8.28(Wed) 16:13

F Ichimaru Jewelry 一丸珠宝

一丸珠宝成立于1947年至今已有75年历史。专注于贵金属的设计以及进出口。产品包括个性鲜明,独具一格的珠宝首饰,高品质的彩宝钻石,货源充足,每一位客人都能找到心仪的商品。



Booth No. F-01 Contact Person 王柳莹
Jewellery & Gem WORLD Hong Kong Booth No. 3G620(HKCEC)



• 8.29(Thu) 17:38

G JEWELLERY MAKE CO.,LTD.

JewelleryMake 是一家珠寶和醫療設備製造和銷售貴金屬加工供應商。我們對每一件商品都精心設計，賦予其獨特的魅力。黃金、白金 18K金項鍊，天然阿古屋珍珠項鍊、耳飾、戒指，天然澳白珍珠項鍊（項鍊、手鐲和所有其他產品）、健康產品、如醫療認可的磁性項鍊。也可訂製各式各樣珠寶首飾，歡迎詢問。



Booth No. L-30 Contact Person Jmake 邱
Jewellery & Gem WORLD Hong Kong Booth No. 3G702(HKCEC)

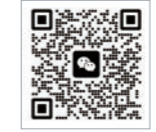


• 8.28(Wed) 16:34

K kajita. CO. LTD

KAJITA由具有远见卓识的梶田久治郎于1920年创立，成为精美珠宝世界中永恒优雅的象征。一个多世纪以来，我们的品牌始终信奉宝石的持久价值，制作出与每个时代相契合的精美珠宝。

KAJITA
TOKYO



Booth No. F-07 Contact Person Kengo Kajita
Jewellery & Gem WORLD Hong Kong Booth No. 10M11(ICA Pavilion)



• 8.28(Wed) 17:16

H JEWELRY MIURA co., Ltd. 三浦珠宝

成立于1980年，位于东京的珠宝之都御徒町。我们是日本唯一一家通过原创技术制造紫色18K彩金（紫金）珠宝的制造商。自成立以来，公司提供从宝石选择、设计、制造到批发等一条龙服务。我们直接从海外采购缅甸无烧红宝石等彩宝，为客户提供实惠的服务。



Booth No. B-02 Contact Person 坂本英子
Jewellery & Gem WORLD Hong Kong Booth No. 3G838(HKCEC)



• 8.30(Fri) 16:38

L KAWABE JEWELRY

KAWABE HOUSHOKU 生产和销售原创珍珠首饰。自1990年成立以来，我们一直在自己的工作室设计和制作珠宝，并在京都的零售店销售。我们珍视珍珠和天然宝石的个性并将其发挥到极致，我们的原创设计和精细工艺受到了许多顾客的喜爱。



Booth No. O-27 Contact Person 川辺 和子



• 8.29(Thu) 16:13

I Jewelry of Raden & Urushi.

伊藤惠子是一位手工艺精湛的日本珠宝设计师，专门从事镶嵌珍珠母和天然漆的生产。于2006年获得日本珠宝协会日本珠宝设计大奖，2012年和2013年获得日本手工艺美术展览大奖。2012年，她创办了自己的独立企业Jewelry of Raden and Urushi，并推出了一个新品牌“peerless”。

Peerless



Booth No. F-18 Contact Person 伊藤 惠子 Keiko Ito
Jewellery & Gem WORLD Hong Kong Booth No. 3B427(HKCEC)



• 8.28(Wed) 15:31

M KONDO JEWELRY CO LTD

宝石有着各种各样美丽的颜色和光芒，象征着梦想和浪漫。我们公司的使命是这将有珠宝之王称号的彩色宝石的魅力向更多的人传达。我们公司十分重视员工及合作伙伴们的想法，并且尽力为客户提供更有价值的产品。我们将继续深入日常设计研究，创造出更具吸引力的产品。将宝石的魅力从日本第一宝石产地山梨县传播到全世界。



Booth No. K-01 Contact Person 张秋玲
Jewellery & Gem WORLD Hong Kong Booth No. 3G623(HKCEC)



• 8.29(Thu) 16:34

J KAJI INTERNATIONAL CO.,LTD

KAJI JEWELLERY ART迎来了创作活动41周年，是日本极具代表性的设计师品牌。我们的创作理念是“即使在100年后也能继续闪耀并被喜爱的珠宝”。本品牌在日本的珠宝行业中确立了独特的世界观，以“珐琅珠宝”系列为代表，另有最大限度地展现宝石之美的“钻石与彩宝”系列，以及带有精巧机关设计的“动物”和“骷髅”系列等，其独创性的设计受到了珠宝藏家们的高度评价。一直以来我们以日本国内限定的展会销售为主，随着海外需求的增加，我司此次将参展JJF2024。本次将为藏家们带来从高级珠宝到时尚珠宝等诸多作品。本次展会中我们还提供中文服务，欢迎您前来观赏以及洽谈合作。



Booth No. I-21 Contact Person TAKESHI KAJI



• 8.28(Wed) 17:38

N LUCEMIYA Co.,Ltd.

LUCEMIYA成立于1989年，最初是一家服装店。21世纪初，企业开始设计适合现代女性日常佩戴的时尚首饰系列。如今，LUCEMIYA将经验、想象力和质量融为一体，创造出不拘一格、独一无二的产品系列。在LUCEMIYA的展位上，您将看到具有现代风格的日本作品。



Booth No. C-17 Contact Person Takashi Kusuhara 楠原敬



• 8.28(Wed) 15:52

MOCHIZUKI HOSHOKU CO.,LTD.

我公司成立于1981年,至今已有40多年的历史。目前是第二代,在甲府的珠宝制造中,是为数不多的女性经营者之一,因此我们能够更好的从女性的角度来制作珠宝的款式。我司从建立开始一直经营着珠宝首饰,自十多年前,我们开始专门经营日本血赤珊瑚,直至今日我们一直在策划和销售此类珠宝。来自日本高知海岸土佐湾的红珊瑚因其深沉的黑红色而被称为“血赤珊瑚”。这些珊瑚被中国买家称为“AKA”,被欧洲买家称为“土佐”,被视为非常特殊地珊瑚,其每生长1毫米就需要5-10年的时间,这种生活在海底100-1000米深处的原生珊瑚极为罕见,近年来价格也是在一路飙升。本公司只选用产自高知县的顶级血赤珊瑚,并在誉有“宝石之都”之称的甲府进行首饰的加工和制作,对于款式我们也特别注重其设计。自古以来,红珊瑚也作为辟邪护身的护身符一直深受大众的喜爱。

Booth No. A-09 Contact Person 望月香
Jewellery & Gem WORLD Hong Kong Booth No. 3G717(HKCEC)



• 8.30(Fri) 15:55

TOKYO PEARL CO., LTD.

東京真珠株式会社成立于1959年,公司自从建立以来积极走出国门,适应全球瞬息万变的市场形势,为客户提供优质的珍珠。我们采购来自世界各地的优质珍珠在自己的工厂里经过精细管理实现了商品化,并提供给全球各地的客户。菲律宾南洋金珠,我司的热卖产品,比起澳大利亚和印度尼西亚的珍珠,它的特点是珍珠层厚、皮层细腻,受到日本以及其他国家客户的喜爱。

Booth No. Q-19 Contact Person 池田佑祐里
Jewellery & Gem WORLD Hong Kong Booth No. 1G21(AWE)



• 8.29(Thu) 15:31

NAGAHORI CORPORATION

创立于1962年,Nagahori集团经过60年的发展,从长堀珍珠株式会社成长为日本为数不多的上市珠宝集团之一。并与国内外养殖场缔结长期采购合作关系,再通过我司严格的选品标准精选后,向亚洲及欧美市场提供高品质珍珠原材料与珍珠成品。我司与养殖场缔结独家合作关系,除各类优质海水珍珠外,更有稀少珍贵的天然心形金色南洋珍珠产品供大家选购。

Booth No. H-21 Contact Person 屈暢
Jewellery & Gem WORLD Hong Kong Booth No. 1F09(AWE)



• 8.28(Wed) 16:55

UNISON MANUFACTURING CO.,LTD

UNISON MANUFACTURING CO LTD 创立于1973年,有27年的历史,主要从事贵金属制造加工以及原型制作,钻石彩宝的成品贩卖,在香港纽约迪拜都有公司事务所,世界多数的珠宝展都会参展,新加坡 迪拜 拉斯维加斯 迈阿密 香港 日本 泰国 伊斯坦布尔等等。

Booth No. D-01 Contact Person 李 晓華
Jewellery & Gem WORLD Hong Kong Booth No. 1E212(HKCEC)

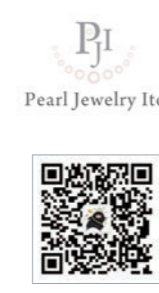


• 8.30(Fri) 15:13

Pearl Jewelry Ito,Inc.

公司成立1990年,总部位于三重县珍珠之乡伊势市。目前在东京和大阪设有销售处。主营Akoya 珍珠、南洋珍珠、大溪地珍珠裸珠,半成品和成品首饰。公司接受珠宝定制,并可以提供中文服务。伊藤珠宝欢迎与您的洽谈和合作。

Booth No. R-07 Contact Person 何胤



• 8.29(Thu) 15:52

Y.A.C. Co. Ltd. / CASMINE

Casmine(YAC)是一间成立于1987年的珠宝手工作坊。专长以18K金的细丝和细链编织小米珠和天然石来制作各种精美的珠宝款式。

Booth No. F-18 Contact Person Hiroko Kashiwagiura
Jewellery & Gem WORLD Hong Kong Booth No. 3B532(HKCEC)



• 8.30(Fri) 16:16

SAKU JEWELRY JAPAN Co., Ltd

我们是位于日本Akoya产地三重县的珍珠公司。严控严控珍珠品质离不开一双阅历丰富的慧眼。公司全员,均持有日本珍珠振兴会多年来连续认证的【专业珍珠鉴定SA资质】。本公司日本匠人,提供专业细心的加工服务和设计。经过严格挑选的三重县源头产珍珠,不仅仅只在日本,我们可以为全球输送。

Booth No. P-23 Contact Person LIU HUAN



WeChat live Schedule 直播时间表 展会结束后可观看档案直播。请通过二维码访问。

8.28 (Wed)	8.29 (Thu)	8.30 (Fri)
15:31 M KONDO JEWELRY CO LTD	15:31 P NAGAHORI CORPORATION	14:31 C ANDOH SEISAKUSHO CO.LTD.
15:52 O MOCHIZUKI HOSHOKU CO.,LTD.	15:52 U Y.A.C. Co. Ltd. / CASMINE	14:52 E FUN ARTS TRADING / GOLDON
16:13 F Ichimaru Jewelry 一丸珠宝	16:13 L Jewelry of Raden & Urushi.	15:13 Q Pearl Jewelry Ito,Inc.
16:34 K kajita. CO. LTD	16:34 J KAJI INTERNATIONAL CO.,LTD	15:34 B AKASAKA UNIBASE INC. (AKASAKA AKOYA PEARL)
16:55 T UNISON MANUFACTURING CO.,LTD	16:55 A Abe Jewelry Co.,Ltd. 阿部珠宝	15:55 S TOKYO PEARL CO., LTD.
17:16 H JEWELRY MIURA co., Ltd. 三浦珠宝	17:16 D Aurora Trading Co., Ltd.	16:16 R SAKU JEWELRY JAPAN Co., Ltd
17:38 N LUCEMIYA Co.,Ltd.	17:38 G JEWELLERY MAKE CO.,LTD.	16:38 L KAWABE JEWELRY

直播时间安排有可能随活动安排发生变化,请以实际安排为准